

Université de Tunis
Faculté des Sciences Humaines & Sociale

Laboratoire Gouvernance et Développement territorial

Tunis, 09 décembre 2023

Le développement territorial

Pertinence du concept et de l'action

Amor Belhedi

Professeur, Faculté des Sciences Humaines & Sociales, Université de Tunis

Membre de l'Académie Tunisienne des Sciences, des Lettres & des Arts - Beït Al-Hikma

Introduction

- * Le concept : concept récent (années 2000), né de la rencontre de l'économie et de l'espace. Il concerne les PVD et de plus en plus les espaces périphériques des PD.
- * Le développement territorial : L'action de développer un territoire. Il est revendiqué par tous les acteurs (Etat, ONG, Collectivités...) pour des finalités différentes.
- * Un détour incontournable par le territoire

I

Le territoire

1 - Le concept

- **Rencontre** du biologique (éthologie) et du politique (rapport à l'espace)
- **Intègre et englobe** l'espace, le milieu et l'environnement
Un système d'action (Di Méo 2013), Rapport politique à l'espace et à l'autre (Belhedi A 2018)
- **Interface société-espace, nature-culture, individu-groupe**
- **Engouement des acteurs** : la territorialisation de l'espace
- **Le territoire** : Entité socio-spatiale différenciée, complexe, pluridimensionnelle et multi-scalaire, produite par un système d'acteurs (passés, actuels).
- **Plusieurs entrées**

2 – Trois entrées

2.1- Un espace matériel

* **Un espace géographique aménagé, organisé et produit**
espace physique anthropisé, artificialisé, organisé... Une
histoire, une mémoire, un patrimoine...

* **approprié** (propriété) : Appropriation économique,
idéologique, politique (Di Méo G 1998).

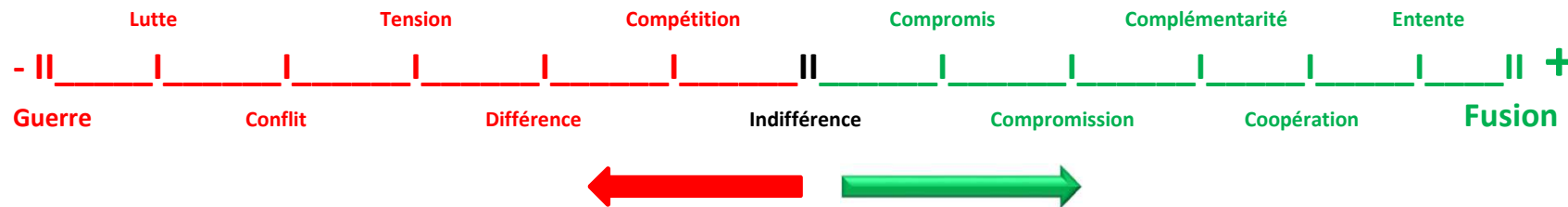
* **socialisé et politisé** (Pinchemel Ph 1997, Raffestin 1986, Di
Méo 1994, Belhedi 2018)

2.2 - Un espace idéal

- **Un espace symbolique**, approprié (espace propre, spécifique)
 - Espace des racines (ancrage territorial), des représentations et des projections (espace d'un projet).
 - Intimité, socialisation et altérité : Intégration de l'individu au groupe, insertion du groupe (altérité/identité).
 - L'espace du « *bien chez soi et bien être ensemble* » (Di Méo G, 2001). **Je + nous**
 - Un espace socialisé, vécu, ressenti, pratiqué (Le Berre 1992), conçu
- **Un espace-image de la société**
- **Un espace stratégique** : discours de territorialisation, marquage et domination (habitants, acteurs, groupes, Etats)

2.3- Une construction des acteurs

* **Un construit des acteurs** qui font et défont le territoire (Moine 2010), des rapports changeants



* **Un système d'action : Décision, ajustements et code de conduite limitant**

- Le fait spatial (localisation, interaction) est à la fois **une décision d'acteur** (choix, décision) et **un jeu d'acteurs**
- **Un bricolage d'acteurs**: équilibre tacite relatif fragile, rapport de force constructif. Nécessité de régulation.

* **Les acteurs et leurs territoires** : la mondialisation, recul de l'Etat, décentralisation, montée des acteurs. **Etat minimum, Etat stratège. Tension des territoires et des acteurs.**

* **Mobilité, interférence et opacité :**

Mobilité accrue : multiplicité des territoires. **Interférence** : le même acteur occupe plusieurs positions : maire, chef d'entreprise, propriétaire foncier, parti politique, responsable, élu,...

opacité : coopétition, coopération conflictuelle

3 - Le territoire : un système socio-spatial

- **Le système** : Une entité organisée, formée de structures en interaction dynamique en vue d'une finalité : reproduction, croissance/développement, bien-être...

Composantes, lois et processus systémiques : sous-systèmes, structures, limites, boucles de rétroaction, lois systémiques de fonctionnement (émergence, bifurcation, croissance,...), compétitivité et solidarité, processus d'ajustement et auto-régulation, contradictions systémiques (Système - Environnement - Espace), complexité croissante, équilibre dynamique et auto-régulation...

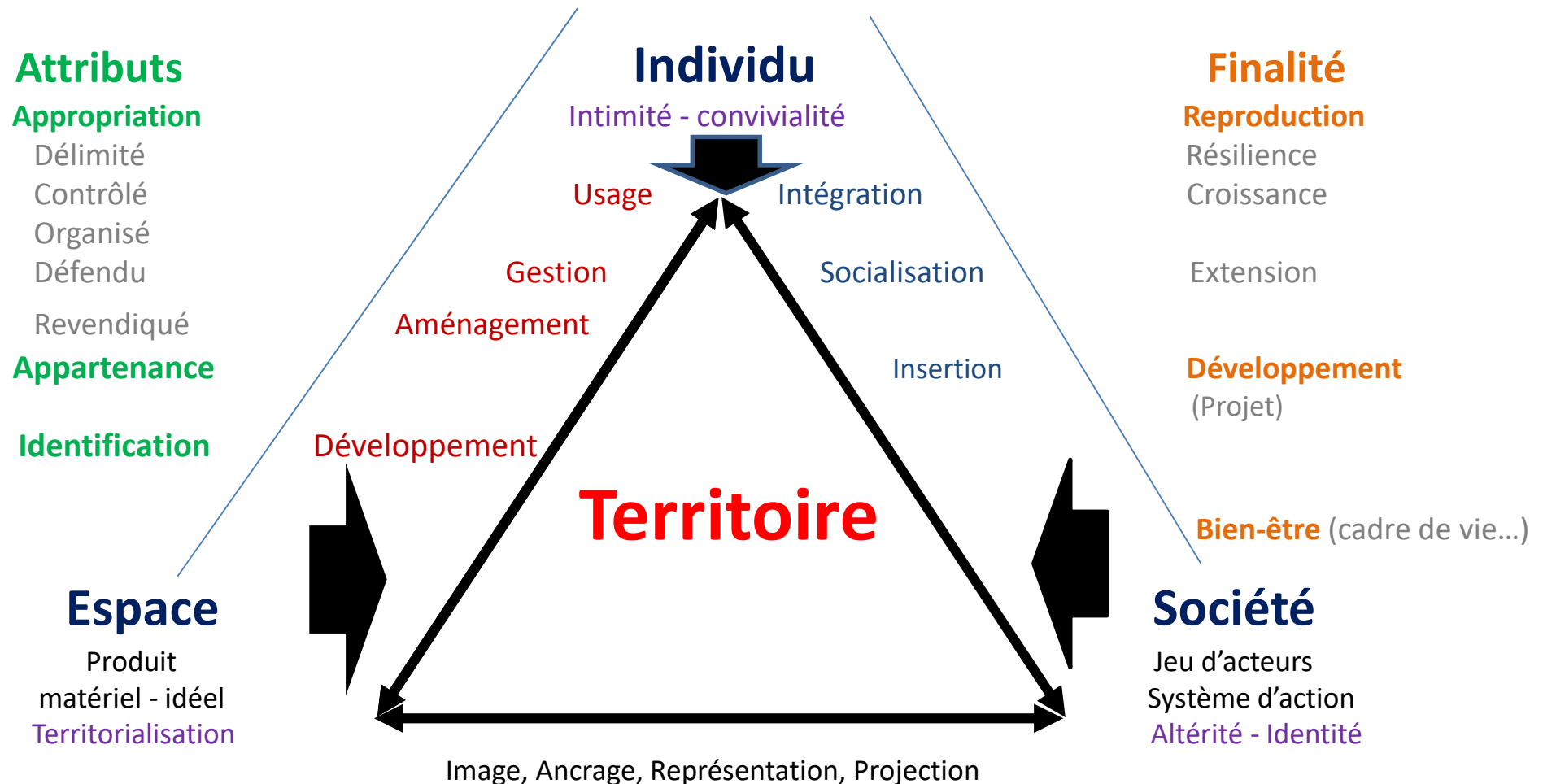
- **Le système-territoire** : un système sociopolitique-spatial, (De Rosnay 1975, Lemoine 1984, Belhedi 1998, 2018). Une formation socio-spatiale (Di Méo)

Intentionnalité, limites changeantes, compétitions et solidarités des espaces et jeu des acteurs, conflits et contradiction,...

4- Le territoire : une interface

A. Belhedi 2023

Un espace géographique **produit** (approprié, nommé, contrôlé, revendiqué, organisé, géré et aménagé) par **une société** en vue de sa **reproduction**, son **développement** et son **bien être** à travers un système d'action des acteurs (bricolage et accommodage, entente et conflit...).



5- Le territoire : entité socio-spatiale duale

- **Dualité fonctionnelle-émotionnelle** : Objet/Sujet indissociable
 - **Un objet matériel** qu'on peut s'approprier, administrer, organiser, gérer, aménager, développer...
 - **Une partie de nous** qu'on ne peut séparer.
- **Rapport dialectique identité-territoire** : la fondation partagée : « *Ainsi, les identités fabriquent des territoires et les territoires des identités* » (Muis A-S, 2014).

On ne peut pas développer un territoire auquel on ne s'identifie pas, **positivement**

6- Le territoire, un **f-acteur** de développement

- 1- **Un facteur de production** : Situation, dimension, configuration, ressources, culture, capital social...
- 2- **Une synergie** des facteurs, des acteurs et des réseaux
- 3- **Une masse critique** de compétitivité et d'attractivité
- 4- **Une combinaison territoriale** des facteurs et des ressources spécifiques
- 5- **Un label, une image** : identité, différence, attractivité/répulsivité.
- 6- **Un acteur de développement** comme collectivité territoriale
- 7- **Relation territoire-développement** : le territoire produit du développement (Jean 2006) et vice versa

Mais

- 1- **Opacité de l'espace** et difficile lisibilité
- 2- **Des dotations différentes et des opportunités différentielles**
- 3- **Le développement est asymétrique** : tensions et inégalités ?
Nécessité de la régulation
- 4- **Un système d'action et un en-jeu d'acteurs** : coopération-compétitivité-conflit : Nécessité de gouvernance

II

Le développement territorial

2.1- Concept émergent fédérateur

- Les années 2000
- Prise de conscience de l'importance des territoires et l'émergence des acteurs,
- Démarche ascendante (Bottom-up)
- Importance des facteurs immatériels
- Echelle multiscalaire (local, régional, voire national) et autonomisation des régions et des nations (Torre A 2015)
- Changement paradigmatique (Jean 2006, Beaudelle et al 2011, Belhedi 2016, Boucetta 2023) : acteurs-ressources-spécificités-compétitivité-projet : Intégration conceptuelle et de l'action
- Echech du modèle fonctionnel depuis 1970 : Modèle de développement territorial (Aydalot 1982). NEG (1995), *Nouvelle frontière du développement économique (BIRD)*.

2.2- Le développement : processus complexe long

Le développement

- 1- **Croissance matérielle des richesses** : Création des richesses matérielles (salaires, revenus, rente),
- 2- **Progrès social** : Niveau, conditions et qualité de vie, libération, changement social, mentalités, comportements,...
- 3- **Autonomisation progressive** : Développement endogène, ancrage territorial, participation des populations et des acteurs, gouvernance,
- 4- **Durabilité** : Un développement socialement équitable, économiquement efficace, écologiquement viable. Continuité du processus de développement, appropriation et reproduction
- 5- **Equilibre relatif** : entre les territoires, les régions, les secteurs, les activités, les milieux

Le Développement territorial : Equilibre spatial, citoyenneté, démocratie, gouvernance territoriale, équité, appropriation territoriale, efficacité.

A Belhedi 2011, 2012, 2014

2.3- Les composantes

- **L'implication** de la population et des acteurs du territoire
- **Un projet territorial**
- **RCA** : Résilience, compétitivité, attractivité
- **L'innovation territoriale** : technologique, économique, sociale, institutionnelle et organisationnelle (Torre 2015).
- **La spécification** et la différenciation (Campagne et Pecqueur 2014)
- **Les capitaux** : Capital territorial, social, environnemental, patrimonial

- Fruit et réponse à la mondialisation ? : le développement territorial comme modèle alternatif de développement fonctionnel qui correspond au post-fordisme (diversification de la demande et la spécification de la consommation) : tourisme alternatif, produits bio...

2.4- Territoires des acteurs, Acteurs des territoires

- **L'émergence de nouveaux territoires** : bassins-versants, « pays » en France, les bassins d'emploi, bassins de vie, développement local....
- Le DT **embrasse et englobe** le développement local (Pecqueur 2005, Gouttebel 2010) et régional
- **De nouveaux acteurs** avec le recul de l'Etat : ONG nationales, système associatif, ONG mondiales, Décentralisation de l'Etat,
- **Développement endogène** sur la base de la proximité géographique, institutionnelle, cognitive
- Le développement territorial est **une construction d'acteurs** qui repose sur la territorialisation, la spécification, l'ancrage territorial, la proximité géo-institutionnelle et l'identité.

2.5- Spécification des ressources et ressources territoriales

- **La force du territoire** est ce qui l'individualise et le spécifie :

L'identité, la culture, les mentalités, les métropoles, le patrimoine naturel et culturel, les créneaux, le label, le paysage, les réseaux ou le système territorial d'acteurs...

Importance des ressources et des actifs spécifiques (Colletis et Pecqueur 1993, Pecqueur 2005),

- La ressource devient un actif dès qu'elle est mobilisée
- **Quatre caractéristiques** (Colletis et Pecqueur 2018) : la spécificité, la potentialité, le caractère voilé, la renouvelabilité.
- **Stratégie de spécificité** pour les productions génériques : labellisation, AOC, IGP...

Actifs et ressources génériques et spécifiques

Sce : Colletis et Pecqueur 1993, 2018, Pecqueur 2005,

Mobilisation

	Actifs	←	Ressources
Génériques	Capital, Main d'œuvre, Matières premières, Ubiquité, Transférabilité		Chômage, Epargne, Banques de données, Gisement non exploités (pétrole...), nature... Ressources potentielles
Spécifiques	Main d'œuvre qualifiée, Capital investi, Equipements, Logiciels... Coût de réaffectation		Réciprocité, Métiers, Culture d'entreprise, Appartenance à un lieu, Mentalité, paysage, patrimoine, réseaux sociaux... Combinaison de stratégies d'acteurs non transférables

Actifs et ressources génériques et spécifiques

- **Compétitivité et attractivité** : L'internationalisation impose la compétitivité, la mondialisation impose l'attractivité.
- La mobilité croissante des facteurs : **retenir et attirer les facteurs les plus mobiles**, le travail attractif.
- Développement sur la base de **ressources territoriales**
- **Spécification des produits et création de la qualité territoriale** (Campagne et Pecqueur 2014, Torre 2015).
- **Mobilisation des acteurs autour d'un projet** commun sur la base de ressources propres (Elloumi 2019).

2.6- La nature du développement territorial

1- Ambiguïtés et difficultés

- **Développement local sélectif** fondé sur les ressources spécifiques et la compétitivité : (Campagne, Pecqueur, Elloumi, Torre, Labiadh...).
 - Labellisation : Grenades (Gabes), Figues (Djebba), huiles (Tboursouk)
 - Agriculture biologique vers l'exportation : dattes, huiles d'olives
 - Projet IRZOD « Initiative Rurale en Zones Difficiles » à Beni Khédèche
 - Jemna : développement territorial et économie sociale et solidaire
 - Tourisme à Marrakech au Maroc (Rafik, Akhayed 2023)
 - Espaces périphériques des PM villes en Europe et USA (Janin et al 2015...)
- **Développement régional** : titre du Rapport de l'OCDE 2019, Davezies 2023
- **Développement productif (PIB) ou développement humain (Rev) ?**
Géographie différente du Rev/PIB : l'île de France 31% PIB mais 22% du RDB, Relation inverse en USA : migration, tourisme, retraite, transferts sociaux.
- **Difficultés de mise en œuvre** : territoires démunis, amorçage, institutions, gouvernance, extraversion et dépendance, action sectorielle limitée...

Polarités, externalités locales, mise en réseaux

2- Du développement local (Baudelle 2013)

- Emergence de polarités spécifiques : Districts, milieux innovateurs, pôles de compétitivité, technopoles, externalités locales « *Local external economies* » (Krugman P 1995) : Clusters, Systèmes productifs localisés (SPL), Systèmes agro-alimentaires localisés (SYAL).
- Métropolisation : processus spatio-économico-technique
- Mise en réseaux des territoires, des pôles, des villes et des acteurs
- Compétition des territoires vs compétition des entreprises
- Spécification des ressources et actifs territoriaux : AOC (Appellation d'Origine Contrôlée), IGP (Indication Géographique Protégée), Labellisation....
- Gestion collective des territoires : la gouvernance, développement endogène, démarche ascendante,
- Ancrage et projets territoriaux : créneaux, filières, valorisation du patrimoine et des ressources territoriales,

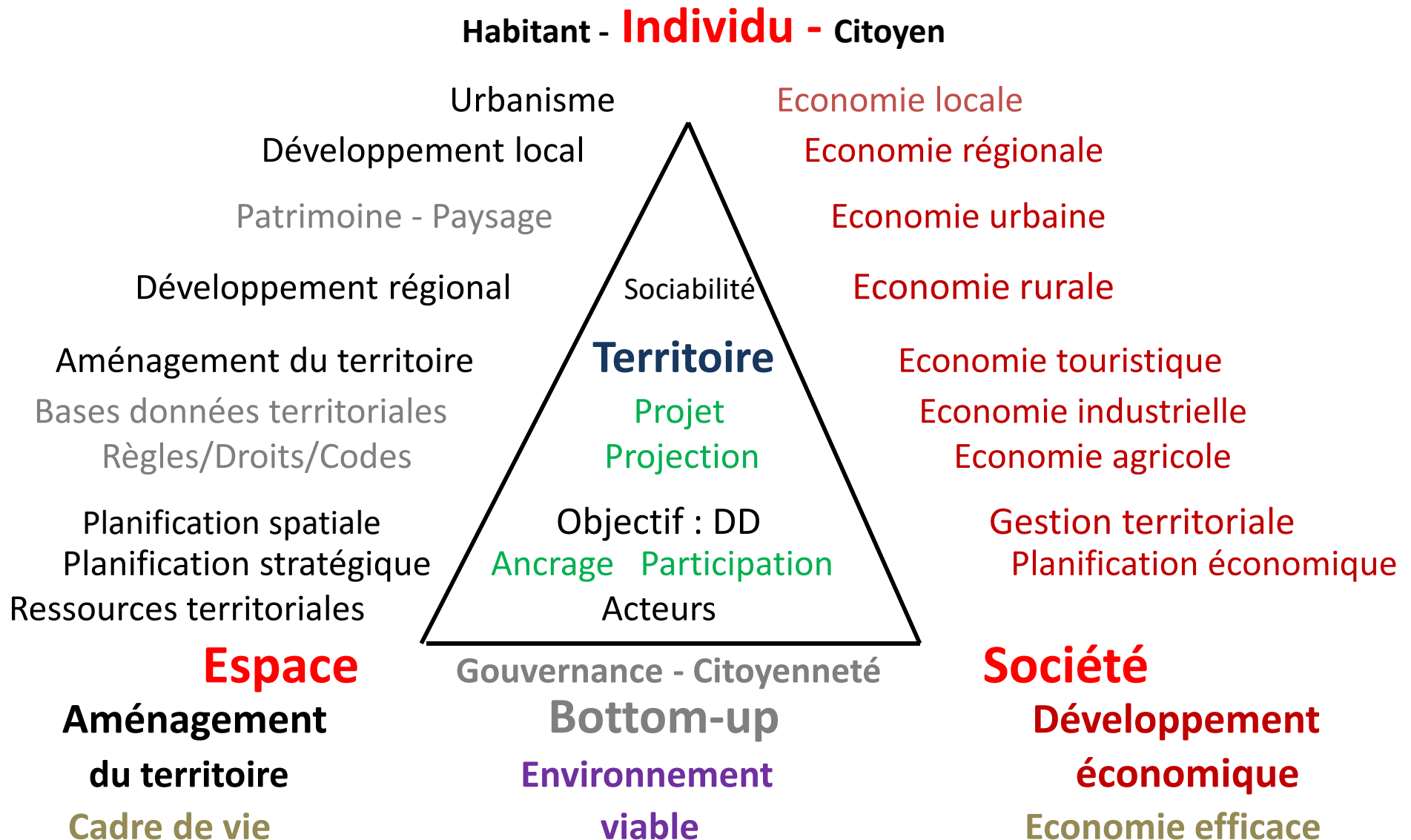
Polarités, externalités locales, mise en réseaux

3- Au développement global du territoire : stratégie globale locale, régionale combinant développement économique et aménagement (Belhedi 2016, 2018).

- Le développement des territoires correspond-il au développement du territoire englobant ? : Economie territoriale, sciences des territoires,
- Finalité : Développement durable à terme
- Trois conditions nécessaires : Gouvernance, Intelligence territoriale, Ingénierie territoriale

Développement territorial

A Belhedi 2023



2.7- Les processus et les moteurs du développement territorial

- **Les processus**

- **Les processus de production** : « *Se développer, c'est d'abord produire* » (Torre A 2018, p.715)

- **Les processus de gouvernance**

- **Les moteurs**

- **Les innovations** : les formes, les instances et les représentations (Torre A 2018, p.726)

Technologiques : nouveaux processus de production, nouvelle technologie...

Organisationnelles : circuits courts, processus de recyclage, produites par la coopération/compétition : la coopétition (Brandenburger, Nalebuff 1996).

Sociales : crèches partagées, épiceries solidaires, microfinance solidaire, laboratoires d'idées...),

Institutionnelles : structures de gouvernance, comités du débat public...,

- **Les ressources territoriales spécifiques** : Activation

2.8- Repenser le développement territorial

- **Base économique ou résidentielle ?**

Le développement territorial dépend plus des revenus que de la production ou l'emploi : transferts sociaux, services publics, tourisme, mobilité, retraite, résidence secondaire (Talandier M, Davezies L 2009).

La capacité productive d'un territoire ne suffit pas pour assurer le développement : découplage croissance (PIB) et développement (Rev) depuis 1980 : Base résidentielle à la place de la base économique

- **Question d'échelle spatiale ?**

Le développement des territoires correspond-il au développement du territoire englobant ? Nécessité du cadrage du développement territorial par l'aménagement.

- **Problème de durabilité et de viabilité ?**

On parle déjà du Développement territorial **durable** (DTD), **viable** (DTV)

III

La Tunisie

Le modèle de développement en Tunisie

- **Traits majeurs**

- Système politique très centralisé : Top-down, Fin locales 3%, prééminence Nationale
- Priorité accordée à l'économie : croissance, ordre national, extraversion
- Approche sectorielle et technique : découpages départementaux différents, Aménagement hydro-agricoles, OD/CGDR : brouillage régional
- Régulation sociale : Programmes sociaux : PDR, PDRI, PDUI, 26-26, 21-21, Famille productive, FONAPRAM....
- Absence de la dimension spatiale : découpage administratif, centres-relais de l'Etat. saupoudrage spatial

- **Conséquences spatiales**

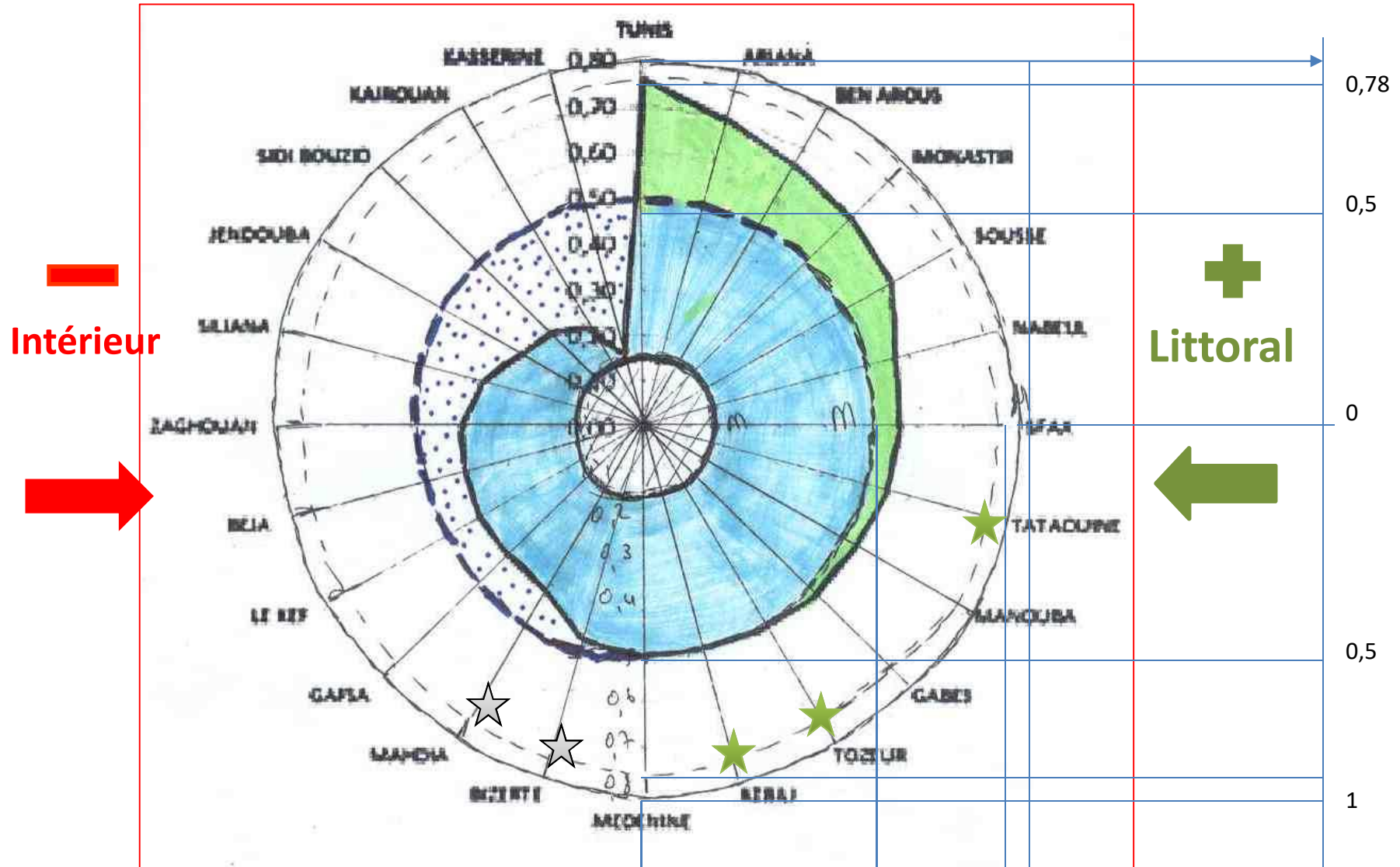
- Littoralisation croissante, marginalisation intérieure : modèle concentrique
- Saupoudrage spatial : maintien du statu quo
- Déterritorialisation et dérégionalisation : Découpage spatial, rattachement au chef-lieu, absence d'instances représentatives
- Des disparités spatiales croissantes : Tunis - Littoral - intérieur/ Modèle nucléaire
- Déséquilibres des systèmes urbains et absence de villes régionales
- Dissociation villes-campagnes : PDRI-PDUI (Talandier M 2023)

2.1- L'inégal développement régional

Le schéma de l'escargot

Source : ITCEQ

A Belhedi 2023



2.2- Le tournant des années 1990 : DPA par région 1975 - 2010 (Pcr)

	1975	1985	1990	1995	2000	2005	2010
NO	98	284	501	677	1103	1416	1613
CO	103	324	509	586	909	1138	1491
SO	101	416	521	711	1017	1466	1853
SE	101	359	600	739	1097	1826	2198
NE	132	450	760	958	1190	1613	2113
CE	166	544	809	1275	1594	2048	2693
Tunis	260	725	1007	1282	1761	2390	3228
Tunisie	147	471	716	966	1329	1820	2360


166 : > DPA moyenne 132 : < DPA moyenne

1- Le clivage ancien Est-Ouest est clair, pas de régions mitigées

2- **Le tournant des années 1990** : le CO avec la DPA la plus faible déclassant le NO qui détient ce rang jusque là, on a le même processus pour le chômage, la migration, la pauvreté

Solde migratoire par région depuis les années 1970

Basculement : NO-CO et SE- NE



	1969-75	1979-84	1989-94	1999-2004	TM 1999-04	2009-14
Tunis	40.1	45.5	47.8	58.5	3.31	46.9
CE	6.1	8.9	18.6	49.6	2.41	28.9
NE	-13.8	-6.6	-0.3	4.5	0.35	4.7
SE	1.8	1.2	-2.7	-4.5	-0.51	0.2
NO	-31.8	-36.6	-35.9	-45.3	-3.71	-34.8
CO	-3.5	-12.5	-23.9	-52.5	-3.95	-39.5
SO	-2.5	-2.3	-3.6	-10.3	-1.89	-5.8

40.1 : Solde positif

31.5 : Solde négatif

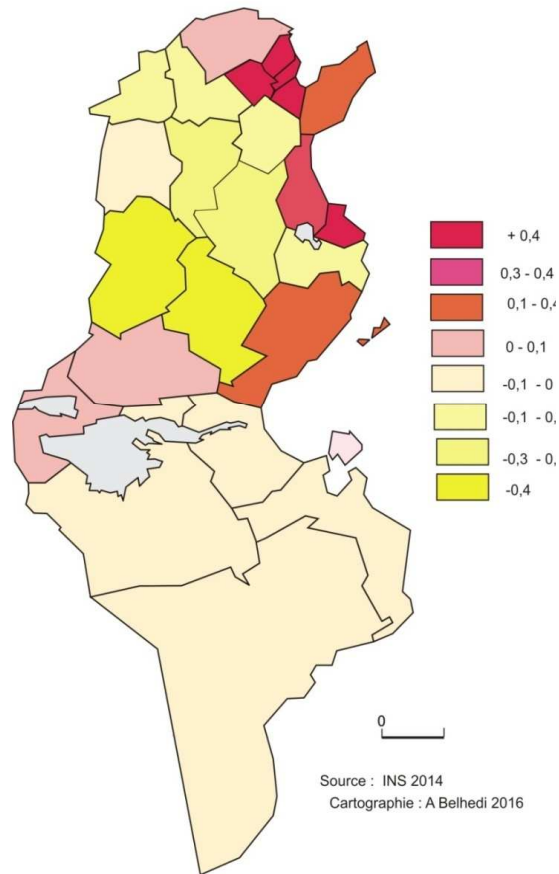
Source : INS. Elaboration A Belhedi

Permanence de la carte 1975- 2021

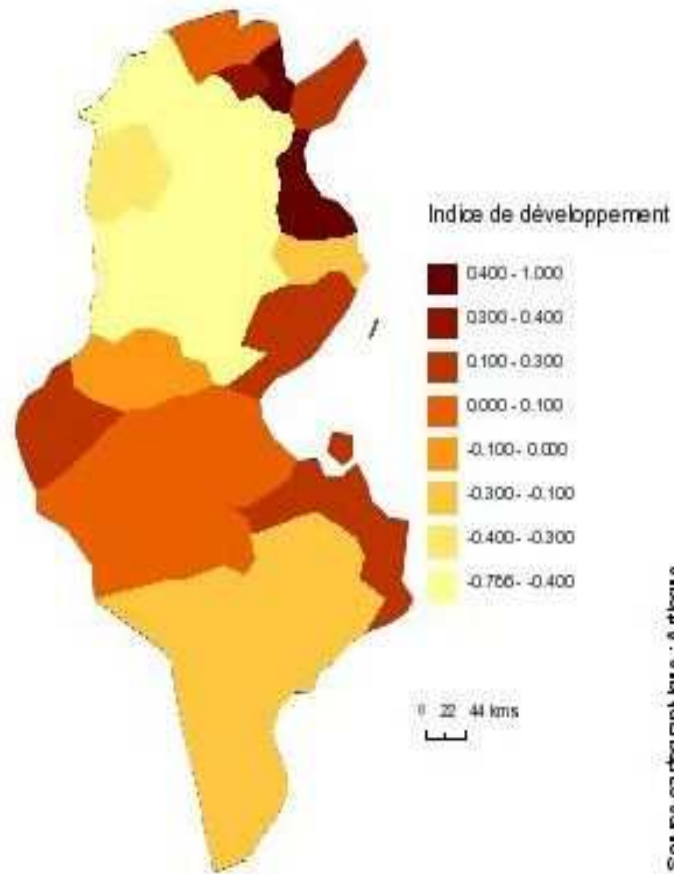
Evolution de l'IDR 1975 - 2010

Source : Belhedi 1975-1994, ITCEQ: 2010

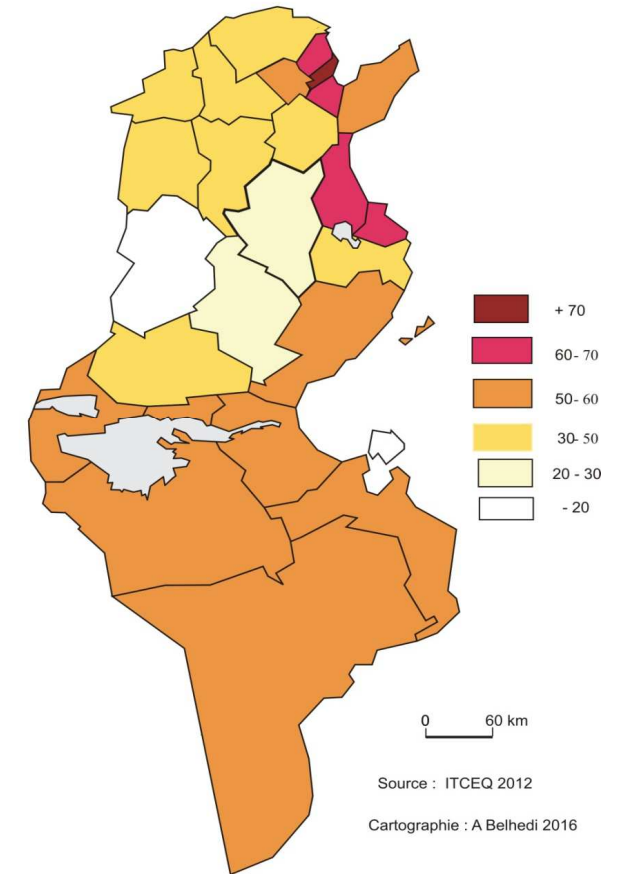
Indice de développement en 1975



Indice relatif de développement 2004



Indicateur de développement régional 2010/11



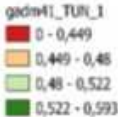
Evolution de l'IDR 2015 - 2018 - 2021

Source : ITCEQ

2015

2018

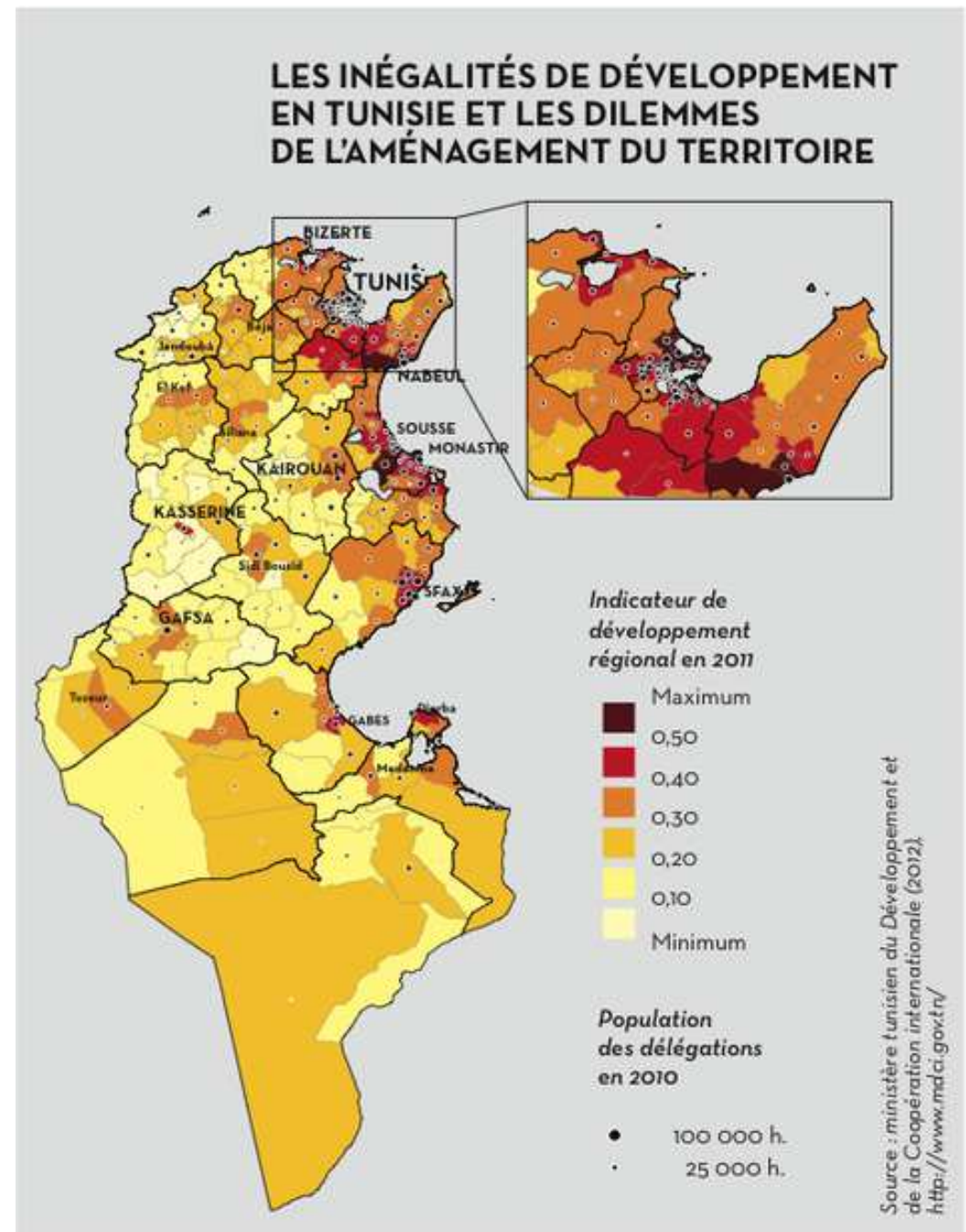
2021



L'IDL au niveau des délégations

Source : ITCEQ 2012, GIS-CIST

- Gradient Est - Ouest
- Trame nodulaire : les chefs-lieux de gouvernorat à des exceptions près



Conception et réalisation GIS-CIST <http://www.gis-cist.fr>
F. Guérin-Pace (Ined), C. Grasland, A. Sauques, M. Baron (université Paris-Diderot),
A. Bennasr (université de Sfax), S. de Ruffray (université de Rouen).

Conclusion

- **Nature : co-construction territoriale négociée et partagée** : la gouvernance territoriale, la citoyenneté vs cercle restreint (élus, experts, décideurs, politiques, acteurs, techniciens),
- **Approche : L'approche systémique** au service du développement territorial durable, un modèle ascendant
- **Outils : l'analyse spatiale et NTIC, l'intelligence territoriale, l'ingénierie territoriale** au service du développement territorial.
- **Préalables**
 - **Territorialiser l'espace** : Décentraliser, mettre en place les collectivités territoriales, créer les instances et les procédures de la co-construction,
 - **Identifier et mobiliser les ressources, les actifs et les acteurs territoriaux** prêts à négocier, cohabiter et coopérer.
- **Difficultés** : opacité de l'espace, complexité du territoire, difficile mise en œuvre de la démocratie participative.

**Je vous remercie
pour votre aimable attention**